

しんがたいんふるえんざ 新型インフルエンザ



しんがたいんふるえんざ
新型インフルエンザのことを
そうだん
相談することが できます。

たか ねつ ひと で ひと でんわ
高い熱がある人 せきの出る人は、電話してください。

TEL 078-335-2151

こうべしはつねつそうだんせんたー
(神戸市発熱相談センター)

びょういん い
病院へ 行かないで 電話をしてください。
しんがたいんふるえんざ びょういん
新型インフルエンザの 病院が わかります。

じかん でんわ そうだん
24時間 いつでも 電話で 相談することが できます。

英語 (English) ・ 中国語 (中文) ・ 韓国語 ・ 朝鮮語 (한국어)

スペイン語 (Español) ・ ポルトガル語 (Português) ・ ベトナム語 (Vietnamese) で
そうだん
相談することが できます。

TEL 080-6115-9901

※ ちょうかくしょうがいしゃ おと こえ き ひと ふあつくす
聴覚障害者 (音や声が聞こえない人) は、FAXがあります。

FAX 078-335-2152

たか ねつ で しんがたいんふるえんざ はなし ひと
高い熱や せきが 出ないけれども、新型インフルエンザの 話がしたい 人は、
した ばんごう でんわ
下の 番号に 電話して ください。

TEL 078-579-2311 / FAX 078-579-2342

ながたくほけんふくしふけんこうふくしか
(長田区保健福祉部健康福祉課)

しんがたいんふるえんざ
「新型インフルエンザのことです」といってください。

いんたーねっとにも 英語 (English) ・ 中国語 (中文) ・ 韓国語 ・ 朝鮮語 (한국어)
スペイン語 (Español) ・ ポルトガル語 (Português) ・ ベトナム語 (Vietnamese) で
し
お知らせが あります。

<http://www-bm.mhlw.go.jp/index.html> (日本国からの お知らせ)

<http://www.city.kobe.lg.jp/> (神戸市からの お知らせ)

新型インフルエンザに 気をつけてください

○家に 帰ったら、手を洗って ください。
すぐに 洗ってください。
せっけんで 洗ってください。



○家に 帰ったら、うがいをして ください。
口の 中を、水で よく 洗ってください。

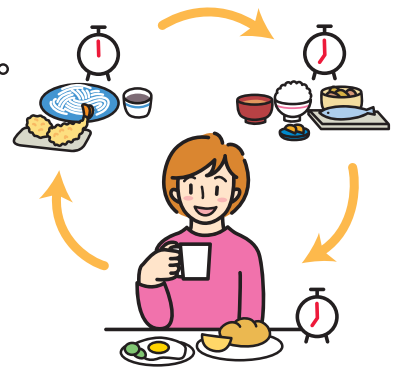


○外では マスクを してください。
マスクで 口と 鼻を かくしてください。
マスクをすると 新型インフルエンザは
あなたに 入りません。



○人が 多いところに 行かないで ください。
新型インフルエンザが あなたに 入ると 危ないからです。

○朝ごはん、昼ごはん、夕ごはんを 食べて ください。
そして よく眠って ください。
病気に 勝つ 体を作る ためです。



○ぶたの肉を 食べても だいじょうぶです。
ぶたの肉を 食べても 新型インフルエンザに なりません。
ハムやソーセージを 食べても だいじょうぶです。

○生活に 必要なものを 買っておいってください。
パン、米、薬、トイレットペーパーを 買っておいってください。
新型インフルエンザの人が 多くなったら、 買い物が
できなくなるかもしれません。

